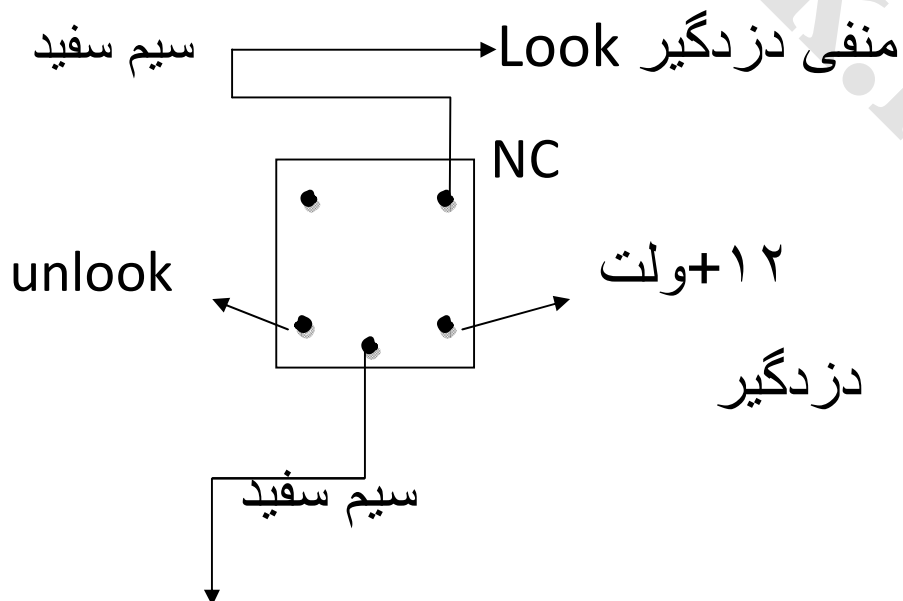


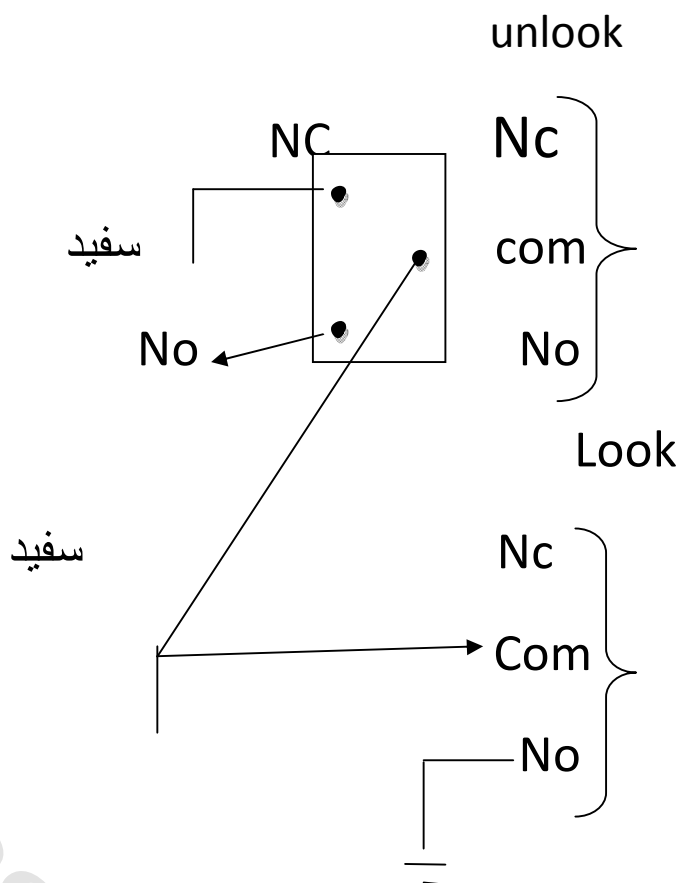
سیم قفل مرکزی زانتیا :

به دو روش میتوان سیم قفل مرکزی زانتیا را نصب نمود یکی از طریق نصب رله و قطع یک عدد سیم سفید با کد ۶۲۹۱ که در کلاف سیم کنار ستون سمت چپ راننده که در شکل ملاحظه میکنید.



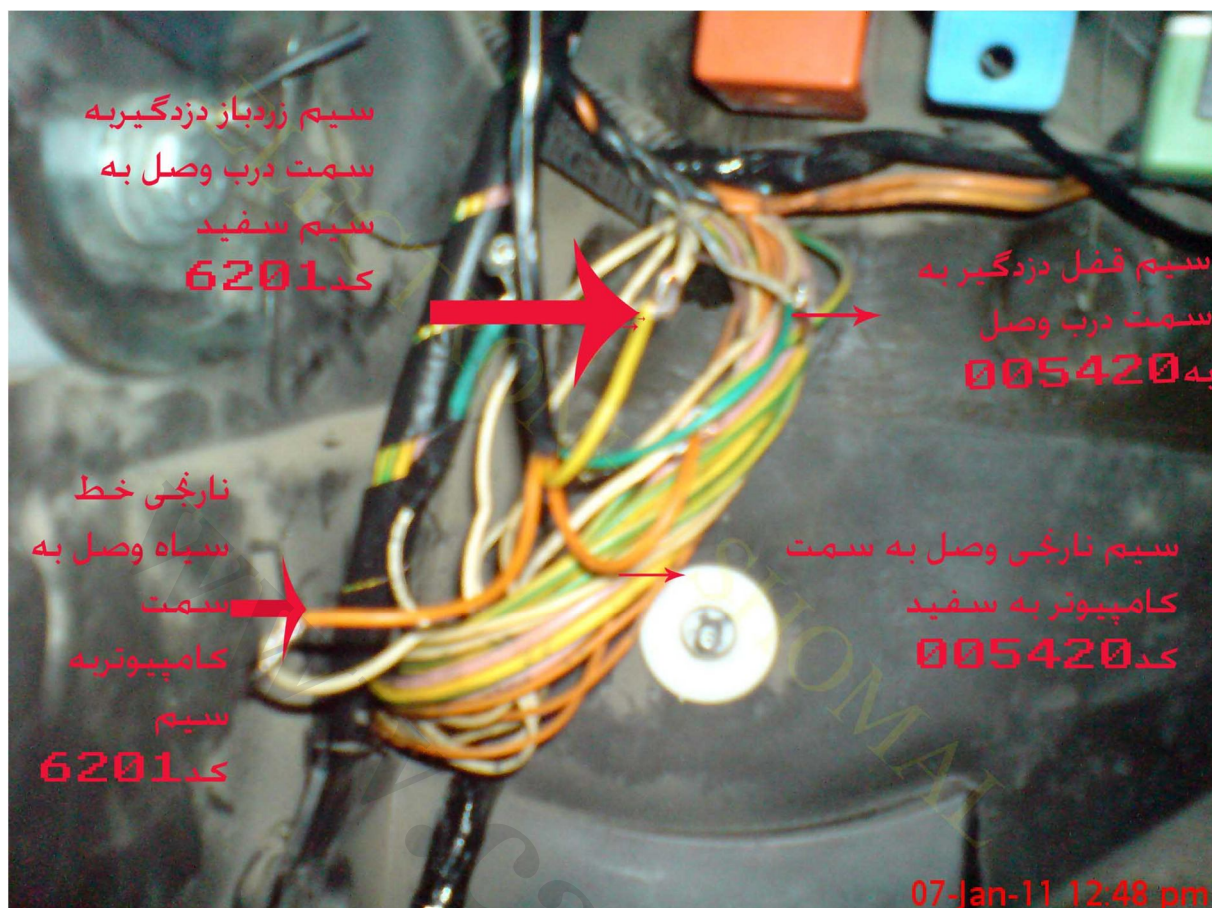
۵ عدد سیم سفید یک رنگ وجود دارد که سیم سفید با کد ۶۲۹۱ را اگر به آن منفی بدهیم دربها قفل میشود و اگر آن سیم را با سیم چین قطع کنیم دربها باز میشوند





(طریقه نصب وقتی دزدگیر look ، unlook داشته باشد)

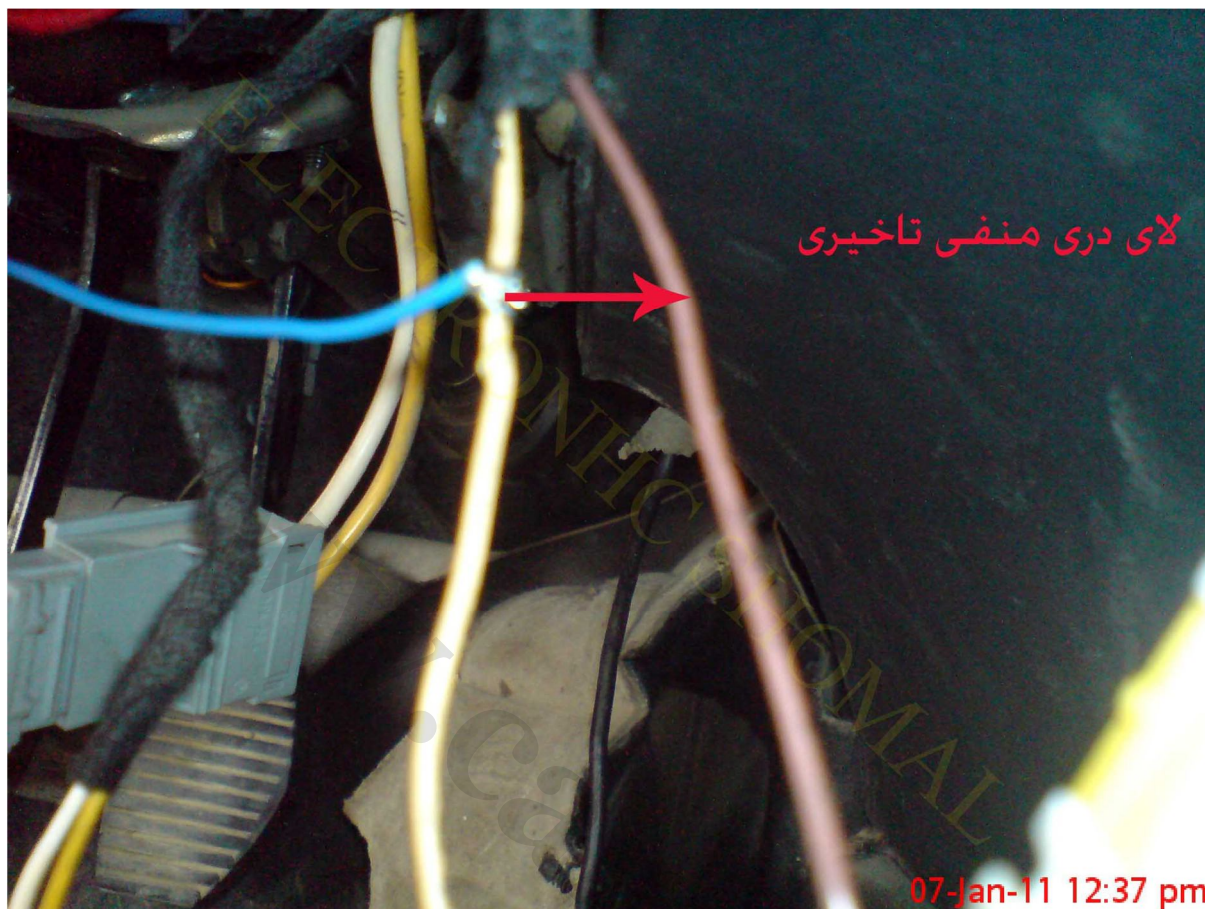
اما روش دوم که من در این شکل به این روش نصب کردم دو عدد سیم زرد (در دزدگیرهای چینی) به سیم مثبت وصل میشود و اما سیم سفید با کد ۰۰۵۴۲۰ را از وسط قطع کرده و سیم نارنجی ساده را به سیم ۰۰۵۴۲۰ که به طرف کامپیوتر میرود نصب می کنیم و سیم سفید قفل (دزدگیر چینی) و یا سبز (ماجیکار) را به سیم کد ۰۰۵۴۲۰ که به طرف پمپ درب میرود نصب میکنیم



اما سیم باز سیم سفید با کد ۶۲۰۱ را از وسط قطع کرده و سیم نارجی خط دار (دزدگیر چینی) را به وسیله کد ۶۲۰۱ که به طرف کامپیوتر می باشد نصب میکنیم و سیم سفید خط دار (دزدگیر چینی) و یا زرد (ماجیکار) باز را به سیم کد ۶۲۰۱ که به طرف پمپ و درب می رود نصب می کنیم .

سیم لادری منفی:

قاب زیر فرمان زانتیا چراغ تاخیری دارد که مطابق شکل



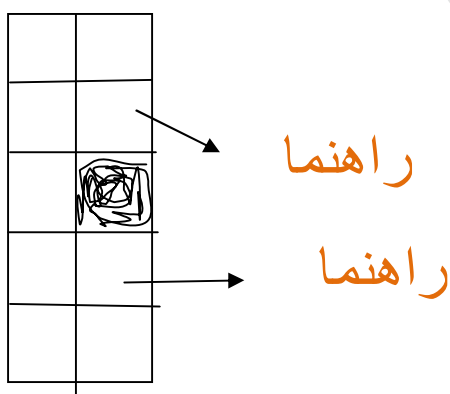
کابل دو رشته شامل سیم قهوه ای و سفید که در اینجا مطابق شکل سیم سفید لادری تاخیری می باشد و اگر دزدگیر ساده نصب می کنید که برای تبدیل تاخیری به آنی برنامه ریزی نمیشود میتوانید از پشت آمپر به طریق زیر سیم لادری آنی را نصب کنید

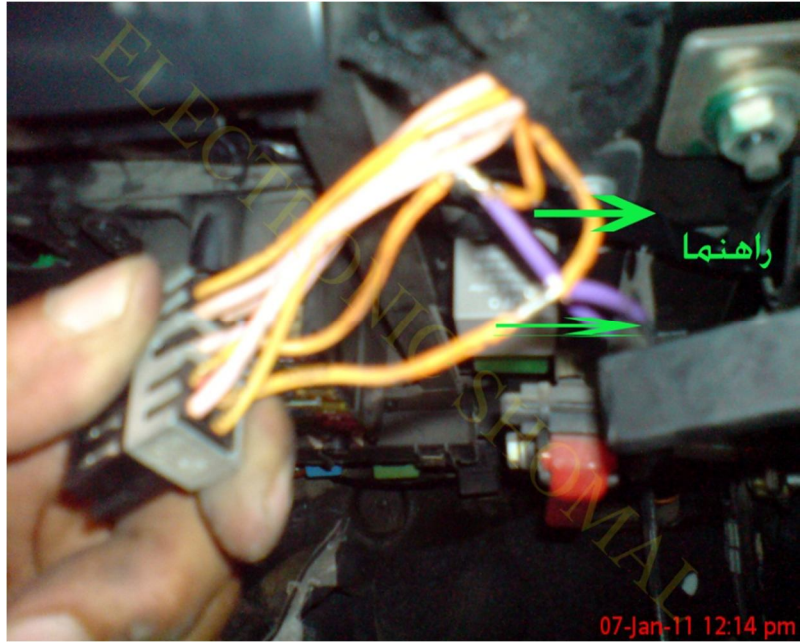
درب داشبورد سمت شاگرد را باز می کنیم ۷ عدد پیچ درون داشبورد را با آچار مخصوص باز می کنیم کانال هواکش را با دست درمی آوریم سوکت زرد را تحت شرایط زیر از CPH جدا می کنیم

۱. سویچ حتما بسته باشد ۲. یکی از دربها باز باشد تا نمایشگر باز بودن درب در صفحه ی کیلومتر زانتیا روشن باشد ۳. سوکت زرد راپس از آزلذ کردن خار الاکلنگی از CPH جدا می کنیم تا چراغ نمایشگر باز بودن در ، در صفحه ی کیلومتر خاموش شود ۴. تستر را از یک طرف به بدنه و از طرف دیگر به سیم های سوکت زرد منفی میدهم به هرکدام که منفی دادیم چراغ نمایشگر درب روشن شد همان سیم لادری آنی منفی است

سیم راهنما :

سیم راهنما را مطابق شکل زیر از پشت دسته ی راهنما میگیریم در سوکت ۹ خانه دو عدد سیم نارنجی با کد ۲۳۳۴ و ۲۳۴۴ سیم راهنما میباشد





www.cargeek.ir