

آزمون آیین نامه راهنمایی و رانندگی

شماره آزمون 8

تعداد سوال 30

زمان 20 دقیقه

تذکر: از گذاشتن هرگونه علامت بر روی برگه آزمون جدا نموداری شود.

2. برای ترمز کردن کدام قسمت پا را بر روی پدال قرار می دهیم؟

- 1) پاشنه پا
- 2) کف پا
- 3) سینه پا
- 4) همه موارد

1. هرباری که روی باربندسقف اتومبیل حمل می شود باید...؟

- 1) زمانیکه کاملاً نیاز باشد حمل شود
- 2) محکم بسته شود
- 3) تا حدامکان سبک باشد
- 4) بایک پوشش پلاستیکی پوشیده شود

4. کدام معابر جزو جاده های برون شهری به حساب می آید؟

- 1) آزادراه
- 2) بزرگراه
- 3) جاده ها
- 4) همه موارد

3. کلاج گرفتن باعث کدامیک از موارد زیر می شود؟

- 1) کنترل راننده به حرکت و جهت اتومبیل بیشتر می شود
- 2) پیچیدن به طرفین و به اصطلاح چرخاندن فرمان آسانتر می شود
- 3) کنترل راننده به حرکت و جهت اتومبیل کم می شود
- 4) پیچیدن به طرفین و چرخاندن فرمان سخت تر می شود

6. در کدام محل سبقت ممنوع است؟

- 1) تقاطعها، پلها، تونلها، سربالایی، پیچ تند و محللهایی که بانصب و خط کشی ممنوع است
- 2) خیابانهای دوطرفه تقاطعها و پلها
- 3) در بزرگراهها و خیابانهای دوطرفه
- 4) در خیابانهای یکطرفه

5. در خیابان شلوغ جهت دورزدن بی خطرترین شیوه کدامست؟

- 1) از فردی بخواهید ترافیک را نگهدار تا شما دور بزنید
- 2) خیابان فرعی خلوتی را جهت دورزدن پیدا کنید
- 3) به داخل خیابان فرعی رفته و بصورت دنده عقب وارد خیابان شوید
- 4) در همان خیابان شلوغ اقدام به دورزدن نمایید.

8. در یک تقاطع هیچگونه علائم یا تابلو وجود ندارد. دو اتومبیل

نزدیک می شوند. کدامیک حق عبور دارد؟

- 1) اتومبیلی که سریعتر حرکت می کند
- 2) اتومبیلی که در خیابان پهن تر قرار دارد
- 3) هیچکدام هر دو باید توقف کنند بعد با رعایت حق تقدم عبور کنند
- 4) اتومبیلی که از سمت راست وارد می شود

7. قانون اولیه و پایه در مورد رانندگی در آزادراهها چیست؟

- 1) از باندی استفاده کند که کمترین ترافیک را دارد
- 2) از سمتی سبقت بگیرد که خلوت باشد
- 3) سعی کنید با سرعت بیشتر از 90 کیلومتر در ساعت رانندگی کنید
- 4) همیشه از سمت راست برانید مگر آنکه قصد سبقت داشته باشید

10. مهمترین عامل تصادف رانندگی چیست؟

- 1) شرایط آب و هوایی
- 2) اشتباهات رانندگی
- 3) شرایط جاده
- 4) مسائل مکانیکی

9. چه موقع می توانید بصورت دنده عقب از یک خیابان

- فرعی به اصلی وارد شوید ؟
- 1) تنها اگر هر دو خیابان خلوت باشد
- 2) در همه مواقع
- 3) تنها اگر خیابان اصلی دارای ترافیک نباشد
- 4) هیچ موقع

12. دلیل استفاده از دنده سنگین در شرایط رانندگی در باران

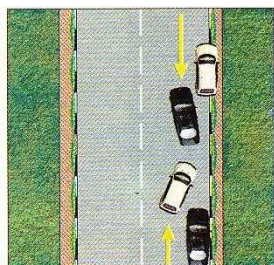
و برف چیست؟

- 1) در موقع ترمز از سرعت کمتری برخوردار باشید
- 2) جهت ممانعت از لغزش چرخها
- 3) در صورت لغزش استفاده از دنده پایین تر امکان پذیر باشد
- 4) بدلیل اینکه دور زیاد موتور باعث لغزش چرخها نشود

11. پایین بودن کدام مورد می تواند منجر به حادثه شود؟

- 1) سطح روغن ترمز
- 2) سطح ضدیخ
- 3) سطح آب باطری
- 4) سطح آب خنک کننده رادیاتور

14. در شکل زیر حق تقدم با کدام است؟



1. مشکی
2. سفید
3. هر دو با هم
4. بخاطر خط ممتد هیچ کدام

13. در پشت سریک دو چرخه سوار در حال رانندگی هستید

قصد دارید به سمت راست گردش کنید چکار میکنید؟

- 1) از دو چرخه سبقت گرفته و قبل از تقاطع از او جلومیزنیم
- 2) همجوار و موازی با دو چرخه سوار برانید
- 3) در پشت سروی به حرکت ادامه می دهید تا اینکه دو چرخه سوار از محل تقاطع رد شود
- 4) در محل تقاطع از وی جلو بزنید

16. وضعیت شما در رانندگی به چه عواملی بستگی دارد؟

- 1) پای بندی به مقررات
- 2) دانش رانندگی و مهارت
- 3) تفکر، موقعیت، دانش قبلی، ادب و نزاکت
- 4) رفتارهای مثبت ترافیکی

15. موثرترین عضو بدن انسان در حین رانندگی کدام است؟

- 1) پاها
- 2) چشمها
- 3) دستها
- 4) قلب

18. نباید مدت زیادی پای خود را روی کلاچ نگهدارید برای

اینکه موجب می شود؟

- 1) کنترل شما بر روی وسیله نقلیه کاهش یابد
- 2) موجب کم شدن عمر گیربکس می شود
- 3) مصرف بنزین بیشتر خواهد شد
- 4) اصطکاک لاسیک ها با جاده کم می شود

17. حداقل فاصله طولی ایمن در جاده های شن و ماسه

با سرعت 60 کیلومتر طول ماشین است ؟

- 1) 2
- 2) 4
- 3) 6
- 4) 8

20. مفهوم شکل دایره درعلائم عبورومرور به چه معنا می باشد؟

- 1) شروع وپایان حق تقدم مسیر
- 2) معمولا برای علائم راهنما
- 3) علامت دستوری وبازدارنده
- 4) صرفا تابلوهای ایست

19 مفهوم رنگ سیاه وسفید در علائم عبور و مرور به چه معنی است؟

- 1) علائم دستوری وراهنمای مسیردر سایرراهها
- 2) مناطق اداری وآموزشی
- 3) راهنمای خدمات
- 4) راهنمای مسیردربزرگراهها

21 نام تابلو مقابل چیست؟



- 1) ایست
- 2) توقف ممنوع
- 3) عبورممنوع
- 4) ورودممنوع

22. نام تابلو مقابل چیست؟



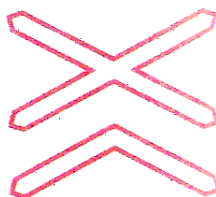
- 1) روگذر
- 2) زیرگذر
- 3) گذرگاه پیاده
- 4) شروع محل پیاده روی

23. نام تابلو مقابل چیست؟



- 1) توقف ممنوع
- 2) ایستادن ممنوع
- 3) توقف در روزهای فرد ممنوع
- 4) توقف در روزهای زوج ممنوع

24. نام تابلو مقابل چیست؟



- 1) تقاطع با راه آهن
- 2) تقاطع با راه آهن دوخطه
- 3) تقاطع راه آهن با راهبند
- 4) تقاطع جاده با راه آهن

25. نام تابلو مقابل چیست؟



- 1) عبور کامیون ممنوع
- 2) عبور کامیون آزاد
- 3) مسیر توصیه شده برای وسایل سنگین
- 4) عبور تریلی ممنوع



26. نام تابلو مقابل چیست؟

- 1) فقط عبور پیاده
- 2) گذرگاه پیاده
- 3) عبور اطفال
- 4) عبور عابر پیاده

27. کدام تابلو بمعنی ریزش سنگ است؟



4



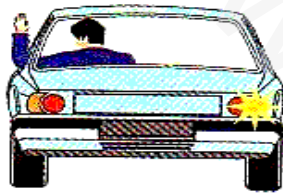
3



2

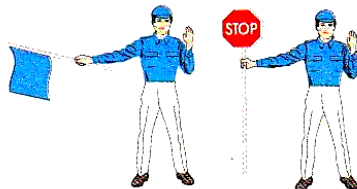


1



28. مفهوم شکل زیر چیست؟

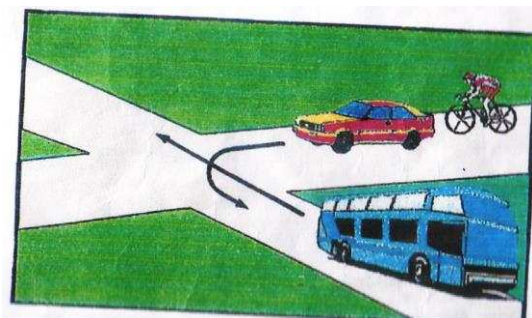
- 1) گردش به چپ
- 2) گردش به راست
- 3) توقف
- 4) آهسته



29. مفهوم شکل زیر چیست؟

- 1) قبل از توقف به کودکان اشاره می کنید که عبور کنند
- 2) تنها اگر کودکان در حال عبور از خط کشی عابر پیاده هستند توقف می کنید
- 3) توقف کرده و به کودکان اجازه عبور می دهید
- 4) تنها زمانی که عملاً کودکان در حال عبور از جاده هستند توقف می کنید

30. در شکل زیر حق تقدم با کدام است؟



- 1) اتوبوس دوچرخه سواری
- 2) سواری اتوبوس دوچرخه
- 3) سواری دوچرخه اتوبوس
- 4) اتوبوس سواری دوچرخه

نرم افزار تست آیین نامه ی راهنمایی و رانندگی



محل درج شماره برگه آزمون

محل الصاق عکس

همیار دانشجو

| | |
|----------------|------------|
| نام خانوادگی: | نام: |
| تاریخ تولد: | نام پدر: |
| میزان تحصیلات: | شماره ملی: |

به با خودکار آبی یا مشکی جوابهای صحیح را پر نمائید. (روش صحیح: ● روشهای غلط: ○ ×)

| | | | | |
|----|---|---|---|---|
| ۱ | ○ | ● | ○ | ○ |
| ۲ | ○ | ○ | ○ | ○ |
| ۳ | ○ | ○ | ○ | ○ |
| ۴ | ○ | ○ | ○ | ○ |
| ۵ | ○ | ○ | ○ | ○ |
| ۶ | ○ | ○ | ○ | ○ |
| ۷ | ○ | ○ | ○ | ○ |
| ۸ | ○ | ○ | ○ | ○ |
| ۹ | ○ | ○ | ○ | ○ |
| ۱۰ | ○ | ○ | ○ | ○ |
| ۱۱ | ○ | ○ | ○ | ○ |
| ۱۲ | ○ | ○ | ○ | ○ |
| ۱۳ | ○ | ○ | ○ | ○ |
| ۱۴ | ○ | ○ | ○ | ○ |
| ۱۵ | ○ | ○ | ○ | ○ |

| | | | | |
|----|---|---|---|---|
| ۱۶ | ○ | ○ | ○ | ○ |
| ۱۷ | ○ | ○ | ○ | ○ |
| ۱۸ | ○ | ○ | ○ | ○ |
| ۱۹ | ○ | ○ | ○ | ○ |
| ۲۰ | ○ | ○ | ○ | ○ |
| ۲۱ | ○ | ○ | ○ | ○ |
| ۲۲ | ○ | ○ | ○ | ○ |
| ۲۳ | ○ | ○ | ○ | ○ |
| ۲۴ | ○ | ○ | ○ | ○ |
| ۲۵ | ○ | ○ | ○ | ○ |
| ۲۶ | ○ | ○ | ○ | ○ |
| ۲۷ | ○ | ○ | ○ | ○ |
| ۲۸ | ○ | ○ | ○ | ○ |
| ۲۹ | ○ | ○ | ○ | ○ |
| ۳۰ | ○ | ○ | ○ | ○ |

مهر و امضا افسر آزمایش کننده:

شماره مسلسل: