

## آزمون آیین نامه راهنمایی و رانندگی

شماره آزمون 7

تعداد سوال 30

زمان 20 دقیقه

**تذکره: از گذاشتن هرگونه علامت بر روی برگه آزمون جدا نموداری شود.**

2. در جاده اتومبیل شما دچار نقص گردید برای هشدار دیگران  
تابلوی احتیاط رادر چه فاصله ای از اتومبیل خود قرار می دهید؟

- 1) 5متری
- 2) 25متری
- 3) 70متری
- 4) 100متری

1. گواهینامه راننده در خواست چه کسی باید ارائه نمود؟

- 1) پلیس ترافیک
- 2) پس از وقوع حادثه به فرد دیگر تصادف
- 3) بازرس اتومبیل
- 4) مامور ترافیک

4. آیا اجازه دادن به کودکان برای نشستن در پشت  
صندلیهای عقب اتومبیلهای استیشن صحیح است؟

- 1) بله اگر بتوانید آنها را ببینید
- 2) بله اگر زیر 11سال باشند
- 3) خیر در هیچ شرایطی
- 4) خیر مگر صندلیهای دیگر پر باشد

3. نحوه بارگیری تریلرها بنحوی باید باشد که؟

- 1) بارها بصورت متوازن توزیع و خوب بسته شود
- 2) بار عمدتاً در نزدیکی چرخها بارگیری شود
- 3) بار عمدتاً در بخش عقب قرار گیرد
- 4) بار در بخش جلوی تریلر قرار گیرد

6. در حال رانندگی لاسیتک اتومبیل می ترکد چکار میکنید؟

- 1) جهت توقف اتومبیل از دنده معکوس استفاده می کنید
- 2) با دست علامت توقف دهید و از دنده معکوس استفاده کنید
- 3) به آرامی کنار کشیده و در حاشیه توقف نموده فرمان را برای کنترل وسیله نقلیه بشدت و محکم میگیرید
- 4) با شدت هرچه تمامتر ترمز کنید

5. هواطوفانیست و شما پشت سرموتوری قرار دارید و قصد سبقت

دارید چکار میکنید؟

- 1) بلافاصله سبقت می گیرید
- 2) کاملاً فاصله میگیرید
- 3) به موازات موتورسوار حرکت می کنید
- 4) به موتورسوار نزدیک می شوید

8. چه موقع از چراغ هشدار دهنده خطر استفاده می کنید؟

- 1) زمانی که در تاریکی بدون چراغ بزرگ حرکت می کنید
- 2) زمانی که برای خرید بروی خطوط زرد دوبل توقف کرده اید
- 3) زمانی که بصورت موقت و با اضطراری توقف کرده و ترافیک را متوقف نموده اید
- 4) زمانی که به آرامی رانندگی می کنید و به دنبال آدرسی میگردید

7. در راه دچار حادثه شده اید تا بلوی احتیاط را در چه فاصله

ای قرار می دهید؟

- 1) 10متری
- 2) 20متری
- 3) 50متری
- 4) 70متری

10. مفهوم رنگ سبز در علائم رانندگی چیست؟

- 1) منع کننده یا ایست
- 2) هشدارهای عمومی
- 3) راهنما برای مناطق تفریحی
- 4) حرکات مجاز

9. موتورسواران نسبت به رانندگان دیگر آسیب پذیرترند برای اینکه؟

- 1) با سرعت بیشتری پیچ ها را طی می کند
- 2) تغییرات سطح راه بر روی آنها تاثیرات بیشتری دارد
- 3) نسبت به اتومبیل شتاب بیشتری می گیرد
- 4) سرعت آنها از اتومبیلها سریعتر است

12. در کدام موقعیت زیر باید اتومبیل را متوقف کنید؟

- 1) در حریم تقاطع
- 2) در گذرگاه
- 3) در تقاطعهایی که دارای خط دابل منقطع باشد
- 4) زمانی که تصادف منجر به جرح و یا فوت شده باشد یا پشت چراغ قرمز یا زمانیکه پلیس فرمان داده باشد

11. مفهوم شکل پنج ضلعی در علائم چیست؟

- 1) علائم هشدار برای مدرسه و دبیرستان
- 2) علائم برای تابلوهای دستوری
- 3) علائم دستوری بازدارنده
- 4) برای تابلوهای ایست

14. بعد از ورود به میدان قصداً مسیر مستقیم دارید چکار میکنید؟

- 1) بهیچ وجه علامت نمی دهید
- 2) زمانیکه به میدان نزدیک میشوید راهنمای راست بزنید
- 3) با توجه به چراغ راهنما و حق تقدم حرکت کرده و از میدان خارج شوید
- 4) زمانیکه به میدان نزدیک میشوید راهنمای چپ بزنید

13. برای کدام مورد زیر چراغهای هشدار دهنده باید روشن باشد؟

- 1) زمانیکه لازم است در پیاده رو پارک کنید
- 2) زمانیکه بصورت دابل پارک کنید
- 3) زمانیکه نیاز به جلب توجه سایر رانندگان دارید
- 4) زمانیکه در بزرگراه سرعت خود را برای خطری که در جلوی شما قرار دارد کم می کنید

16. قانون اولیه و پایه در مورد رانندگی در آزادراهها چیست؟

- 1) همیشه از سمت راست برانید مگر آنکه قصد سبقت داشته باشید
- 2) از باندهای استفاده کنید که کمترین ترافیک را دارد
- 3) از سمتی سبقت بگیرید که خلوت باشد
- 4) با سرعت بیش از 90 کیلومتر در ساعت رانندگی نکنید

15. در کدام محل است که نباید پارک کنید؟

- 1) در خیابانهای اصلی
- 2) در خیابانهای فرعی
- 3) در خیابانهای یکطرفه
- 4) در 15 متری تقاطع ها و ایستگاه اتوبوس

18. دلیل استفاده از دنده سنگین در شرایطی بدجوی چیست؟

- 1) در موقع ترمز از سرعت کمتری برخوردار باشید
- 2) جهت ممانعت از لغزش چرخها
- 3) بدلیل اینکه دور زیاد موتور باعث لغزش چرخها نشود
- 4) در صورت لغزش استفاده از دنده پایین تر امکان پذیر باشد

17. یک چراغ قرمز راهنمایی به معنی...؟

- 1) باید پشت خط ایست توقف کرده و منتظر باشید
- 2) شما باید بایستید مگر بخواهید گردش به چپ کنید
- 3) چنانچه می توانید بی خطر ترمز کنید بایستید
- 4) با احتیاط عبور کنید

20. فاصله اتومبیل ها در جاده خشک با سرعت 75 کیلومتر در ساعت چند اتومبیل می باشد؟

- 2(1)
- 3(2)
- 4(3)
- 5(4)

19. رانندگان وسایل نقلیه امدادی در چه مواردی مجاز به استفاده از سوت خطر آژیروچراغ گردان می باشند؟

- 1) در همه مواقع
- 2) به دلخواه راننده
- 3) برای انجام ماموریت های مهم و فوری
- 4) در هنگام مواجهه با خطر

21 نام تابلو مقابل چیست؟



- 1) جاده دوطرفه
- 2) عبور دوطرف ممنوع
- 3) عبور از مقابل ممنوع
- 4) حق تقدم عبور با شما

22. نام تابلو مقابل چیست؟



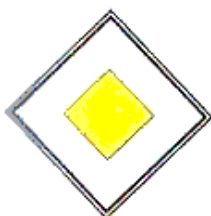
- 1) سبقت ممنوع
- 2) تراکم ترافیک
- 3) خیابان 3 بانده
- 4) مواردیک ودو

23. نام تابلو مقابل چیست؟



- 1) عبور اطفال
- 2) عبور عابر پیاده
- 3) فقط عبور پیاده
- 4) گذرگاه عابر پیاده

24. نام تابلو مقابل چیست؟

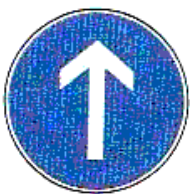


- 1) راه اصلی
- 2) آزادراه
- 3) خیابان اصلی
- 4) عبور وسایل نقلیه با محموله خطرناک

25. نام تابلو مقابل چیست؟



- 1) حداکثر سرعت 30 کیلومتر
- 2) حداقل سرعت 30 کیلومتر
- 3) به تابلو سرعت 30 کیلومتر نزدیک میشوید
- 4) سرعت توصیه شده



26. نام تابلو مقابل چیست؟

- (1) راه یکطرفه
- (2) خیابان یک طرفه
- (3) تابلوی جهت نما
- (4) فقط عبور مستقیم مجاز



4



3

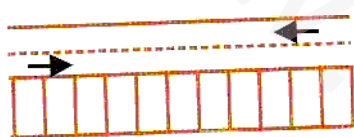


2



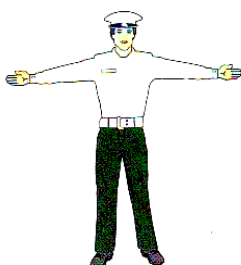
1

27. کدام تابلو بمعنی دورزدن ممنوع می باشد؟



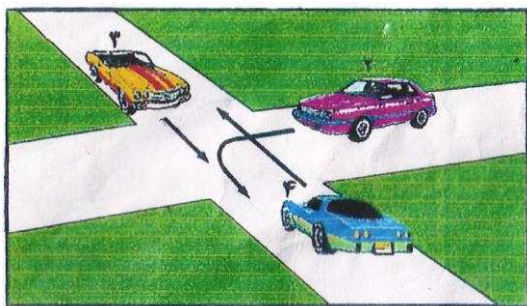
28. مفهوم شکل زیر چیست؟

- (1) پارک افقی
- (2) پارک مورب
- (3) پارک عمودی
- (4) پارک توقف دوبله



29. مفهوم شکل زیر چیست؟

- (1) اتومبیل‌های که در سمت جلو و عقب مامور قرار دارند بمنزله ایست است
- (2) اتومبیل‌های که در سمت جلو و عقب مامور قرار دارند فقط به راست گردش کنید
- (3) اتومبیل‌های که در سمت جلو و عقب مامور قرار دارند فقط به چپ گردش کنید
- (4) مقابل پلیس بایستید



30. در شکل زیر حق تقدم با کدام است؟

- (1) زرد-آبی-بنفش
- (2) زردوآبی-بافم-بنفش
- (3) آبی-زرد-بنفش
- (4) زرد-بنفش-آبی

نرم افزار تست آیین نامه ی  
راهنمایی و رانندگی



محل درج شماره  
برگه آزمون

محل الصاق  
عکس

..... ۵

# همیار دانشجو

نام خانوادگی:

نام:

تاریخ تولد:

نام پدر:

میزان تحصیلات:

شماره ملی:

با خودکار آبی یا مشکی جوابهای صحیح را پر نمائید. (روش صحیح: ● روشهای غلط: ○ × ●)

۱	<input type="radio"/>	<input type="radio"/>	<input type="radio"/>	<input type="radio"/>
۲	<input type="radio"/>	<input type="radio"/>	<input type="radio"/>	<input type="radio"/>
۳	<input type="radio"/>	<input type="radio"/>	<input type="radio"/>	<input type="radio"/>
۴	<input type="radio"/>	<input type="radio"/>	<input type="radio"/>	<input type="radio"/>
۵	<input type="radio"/>	<input type="radio"/>	<input type="radio"/>	<input type="radio"/>
۶	<input type="radio"/>	<input type="radio"/>	<input type="radio"/>	<input type="radio"/>
۷	<input type="radio"/>	<input type="radio"/>	<input type="radio"/>	<input type="radio"/>
۸	<input type="radio"/>	<input type="radio"/>	<input type="radio"/>	<input type="radio"/>
۹	<input type="radio"/>	<input type="radio"/>	<input type="radio"/>	<input type="radio"/>
۱۰	<input type="radio"/>	<input type="radio"/>	<input type="radio"/>	<input type="radio"/>
۱۱	<input type="radio"/>	<input type="radio"/>	<input type="radio"/>	<input type="radio"/>
۱۲	<input type="radio"/>	<input type="radio"/>	<input type="radio"/>	<input type="radio"/>
۱۳	<input type="radio"/>	<input type="radio"/>	<input type="radio"/>	<input type="radio"/>
۱۴	<input type="radio"/>	<input type="radio"/>	<input type="radio"/>	<input type="radio"/>
۱۵	<input type="radio"/>	<input type="radio"/>	<input type="radio"/>	<input type="radio"/>

۱۶	<input type="radio"/>	<input type="radio"/>	<input type="radio"/>	<input type="radio"/>
۱۷	<input type="radio"/>	<input type="radio"/>	<input type="radio"/>	<input type="radio"/>
۱۸	<input type="radio"/>	<input type="radio"/>	<input type="radio"/>	<input type="radio"/>
۱۹	<input type="radio"/>	<input type="radio"/>	<input type="radio"/>	<input type="radio"/>
۲۰	<input type="radio"/>	<input type="radio"/>	<input type="radio"/>	<input type="radio"/>
۲۱	<input type="radio"/>	<input type="radio"/>	<input type="radio"/>	<input type="radio"/>
۲۲	<input type="radio"/>	<input type="radio"/>	<input type="radio"/>	<input type="radio"/>
۲۳	<input type="radio"/>	<input type="radio"/>	<input type="radio"/>	<input type="radio"/>
۲۴	<input type="radio"/>	<input type="radio"/>	<input type="radio"/>	<input type="radio"/>
۲۵	<input type="radio"/>	<input type="radio"/>	<input type="radio"/>	<input type="radio"/>
۲۶	<input type="radio"/>	<input type="radio"/>	<input type="radio"/>	<input type="radio"/>
۲۷	<input type="radio"/>	<input type="radio"/>	<input type="radio"/>	<input type="radio"/>
۲۸	<input type="radio"/>	<input type="radio"/>	<input type="radio"/>	<input type="radio"/>
۲۹	<input type="radio"/>	<input type="radio"/>	<input type="radio"/>	<input type="radio"/>
۳۰	<input type="radio"/>	<input type="radio"/>	<input type="radio"/>	<input type="radio"/>

مهر و امضا افسر آزمایش کننده:

شماره مسلسل: