



(مدیریت فنی و گارانتی)

تاریخ: ۹۵/۱۲/۱۱	TBATN1D/25/1
شماره:	صفحة از ۱
نوع خودرو: X200 (تیا و سائنا)	

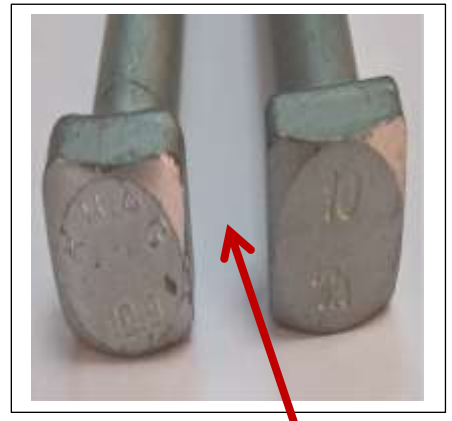
موضوع: دستورالعمل فراخوان تعویض پیچ براکت اکسل عقب تیا ۲۳۱ و سائنا

قابل توجه کلیه نمایندگی های مجاز

احتراما پیرو اعلام شرکت سایپا در خصوص احتمال وجود ایراد کیفی در پیچهای براکت اکسل عقب (ساخت شرکت یزد پیچ) خودروهای تیا و سائنا، لازم است مطابق دستورالعمل فایل پیوست، مبادرت به تعویض پیچهای معیوب و نصب پیچهای مورد تایید و ارسال شده نمایید. به اطلاع می رساند لیست خودرو های مد نظر متعاقباً طی بخشنامه ای توسط مدیریت امور شبکه اطلاع رسانی خواهد شد.



پیچ معیوب مارک
YP



پیچ های سالم با مارک
TA و KHPG

سریال قطعات:

سریال	شرح	ضریب
۵۰۰۵۶۸	پیچ	۲
۵۰۰۶۷۶	مهره	۲
۵۰۲۷۲۷	واشرفنری	۲

کد اجرت:

کد عملیات	شرح	زمان
D2515C0B	فراخوان بازدید و تعویض پیچ های اتصال براکت اکسل عقب	۱

پیوست

تهیه کننده	تایید کننده	تصویب کننده
نام: حمیدرضا ملکی - حمیدرضا تقی پوریان تاریخ: ۹۵/۱۲/۱۱ امضاء	نام: محمدتقی بدیعی تاریخ: ۹۵/۱۲/۱۱ امضاء	نام: سیروان زبیری تاریخ: ۹۵/۱۲/۱۱ امضاء

توزیع نسخ: ۱- مدیرعامل ۲- قائم مقام مدیرعامل ۳- معاون مهندسی و کیفیت ۴- معاون خدمات پس از فروش ۵- معاون بازرگانی ۶- مدیرتجهیزات ۷- نمایندگیهای مجاز ۸- امداد خودرو سایپا ۹- امور مشتریان سایپا کد فرم: FRS1030



دستورالعمل

نحوه تعویض پیچ براکت اکسل عقب تیبا ۲۳۱ و ساینا
(فراخوان تعویض پیچ براکت یزد پیچ)

مدیریت فنی و گارانتی



قرار دادن خودرو
تیباً بر روی جک
ستونی

مرحله اول



باز کردن پیچ براکت
شلنگ ترمز راست با
آچار ۱۲

مرحله دوم



باز کردن پیچ های
براکت سه سوراخ
راست اکسل عقب تیا

دو عدد با آچار خور ۱۴
یک عدد با آچار خور ۱۷

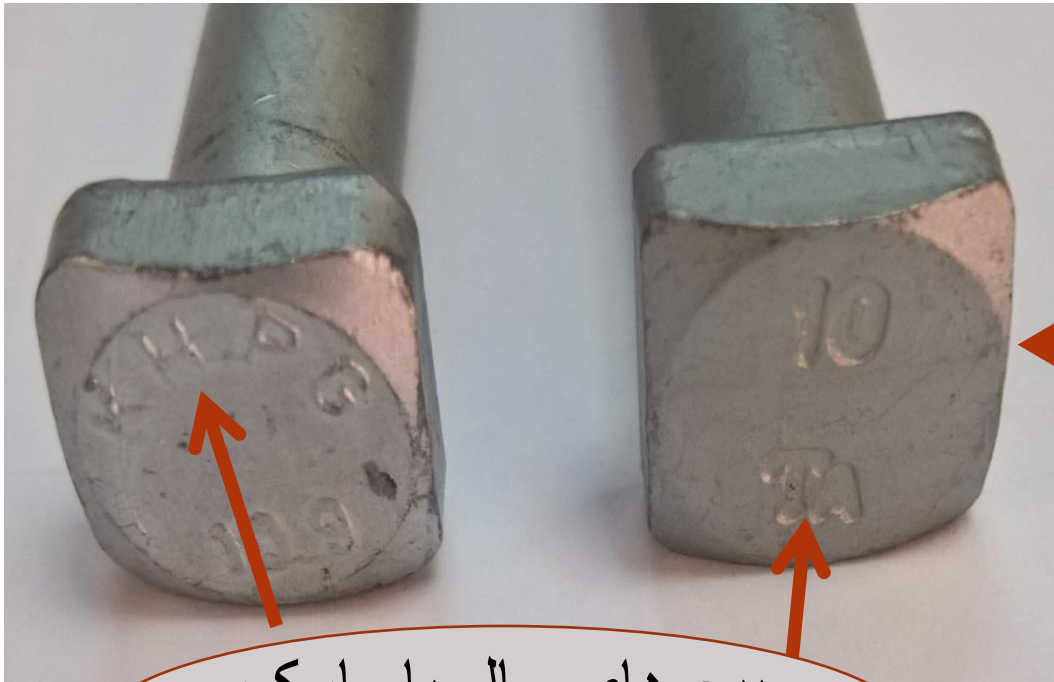


مرحله سوم

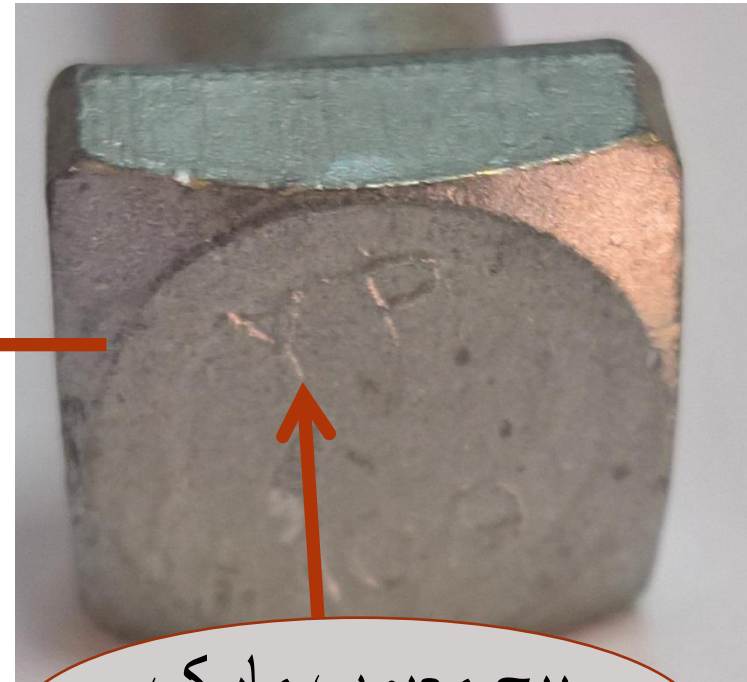


باز کردن مهره پیچ
براکت راست اکسل
عقب تیا با آچار ۱۷

مرحله چهارم



پیچ های سالم با مارک
TA و KHPG



پیچ معیوب مارک
YP

تعویض پیچ برکت سمت راست دارای مارک YP

با پیچ های مورد تائید با مارکهای KHPG یا TA



تعویض پیچ براکت سمت راست

از مهره و واشر فنی جدید
استفاده گردد.

مرحله پنجم



مرحله ششم

بعد از جا زدن پیچ
براکت با مارک
KHPG یا TA ،
واشر فنری را در
داخل پیچ قرار داده و
مهره را با گشتاور
95-120 N.m
می بندیم.



بستن پیچ ۱۷ با گشتاور 95-119 N.m
بستن پیچ ۱۴ با گشتاور 55-69 N.m

نکته : جهت اطمینان از بستن کامل پیچ،
با ماژیک سر پیچ را علامت بزنید.

مرحله هفتم



بستن براکت شیلنگ
ترمز سمت راست با
گشتاور 16-23
N.m

مرحله هشتم

تکرار مراحل مرحله سوم تا
هشتم برای براکت سمت چپ

مرحله نهم تا چهاردهم