

B90NTN1S/1/1

تاریخ: ۹۴/۰۹/۲۴

صفحه: ۱ از ۶

شماره: ۱

نوع خودرو: ساندر

موضوع: معرفی و آشنایی با خودرو ساندر

به کلیه نمایندگی های مجاز

باتوجه به تدوین پروژه های توسعه محصولات جدید در گروه خودرو سازی سایپا (پارس خودرو) به اطلاع کلیه نمایندگی های مجاز می رساند؛ خودرو ساندر در آینده بسیار نزدیک به بازار مصرف عرضه می شود. خلاصه ای از تجهیزات و امکانات خودروی مذکور به شرح ذیل معرفی می گردد.

- ساندر B90 یا خودرو هاچ بک است که بر مبنای پلتفرم X90 طراحی و تولید گردیده است.

تایپ	دستی	اتوماتیک
ابعاد		
طول (mm)	۴۰۲۰	
عرض بدون در نظر گرفتن آینه ها (mm)	۱۷۴۶	
ارتفاع (mm)	۱۵۳۴	
فاصله عرضی چرخهای جلو، عقب (mm)	۱۴۷۰، ۱۴۸۰	
فاصله بین دو محور (mm)	۲۵۸۸	
فاصله از زمین (mm)	۱۲۰	
وزن		
وزن خالص (Kg)	۱۱۰۵	۱۱۴۶
حداکثر جرم مجاز فنی (Kg)	۱۵۷۷	۱۶۱۲
مصرف سوخت (lit)		
سیکل ترکیبی (lit/100km)	۶.۷	۸.۳
ظرفیت باک (lit)	۵۰	
رینگ و تایر		
رینگ	۱۵ اینچی آلومینیومی	
تایر	185/65R15	
سرعت و ظرفیت		
حداکثر سرعت (کیلومتر بر ساعت)	۱۷۵	۱۷۰
صفر تا ۱۰۰ کیلومتر بر ساعت	۱۰.۵	۱۱.۵
ظرفیت (تعداد سرنشین)	۵ نفر	



تهیه کننده	تایید کننده	تصویب کننده
نام: علیرضا کیوان راد امضاء	نام: علی قیاسوند امضاء	نام: شهرام رضائی عدل امضاء



(مدیریت فنی و مهندسی)

B90NTN1S/1/1

تاریخ: ۹۴/۰۹/۲۴

صفحه: ۲ از ۶

شماره: ۱

نوع خودرو: ساندر

موضوع: معرفی و آشنایی با خودرو ساندر

• مشخصات قوای محرکه POWER TRAIN:

- موتور: موتور این خودرو همانند خودرو تندر ۹۰ با مشخصه K4M مجهز به ۱۶ سوپاپ می باشد و فقط با استاندارد آلایندگی یورو ۴ و با مشخصه BS1Y در ایران عرضه خواهد شد.

مشخصات فنی موتور:

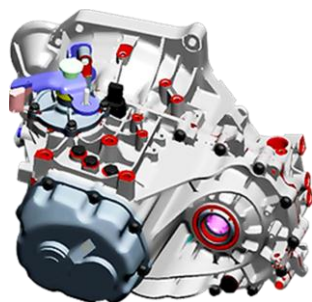
موتور	
نوع موتور	بنزیتی - خطی - K4M C6 / بنزیتی - خطی - K4M A6
تعداد سیلندر - تعداد سوپاپ	۴ سیلندر - ۱۶ سوپاپ
حجم موتور CC	۱۵۹۸
قطر پیستون در کورس حرکت mm	۸۰.۵ در ۷۹.۵
استاندارد آلایندگی	Euro 4
حداکثر قدرت	۱۰۵ اسب بخار در ۵۷۵۰ دور بر دقیقه
حداکثر گشتاور	۱۴۰ نیوتن متر در ۳۷۵۰ دور بر دقیقه



• جعبه دنده:

جعبه دنده اتوماتیک خودرو ساندر از نوع چهار سرعته DP2 با قابلیت تعویض دنده دستی می باشد. این جعبه دنده از قابلیت شتاب گیری پیوسته، بازدهی بالا و مصرف سوخت اقتصادی برخوردار می باشد. جعبه دنده دستی این خودرو از نوع ۵ سرعته مدل JH3 همانند خودرو تندر ۹۰ می باشد.

M/T



اتوماتیک	دستی	تیپ
گیربکس		
اتوماتیک، ۴ سرعته	دستی، ۵ سرعته	سیستم انتقال قدرت

A/T



تصویب کننده

تایید کننده

تهیه کننده

نام: شهرام رضائی عدل

نام: علی قیاسوند

نام: علیرضا کیوان راد

امضاء

امضاء

امضاء

B90NTN1S/1/1

تاریخ: ۹۴/۰۹/۲۴

صفحه: ۳ از ۶

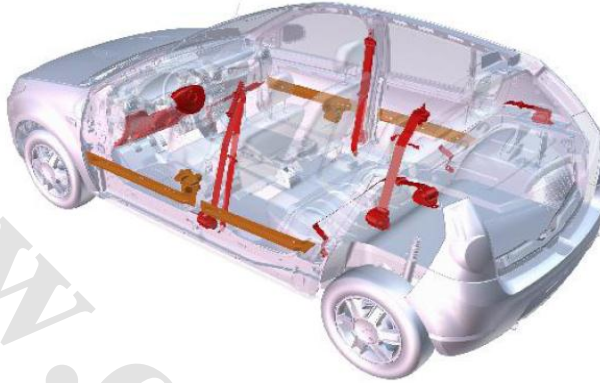
شماره: ۱

نوع خودرو: ساندر

موضوع: معرفی و آشنایی با خودرو ساندر

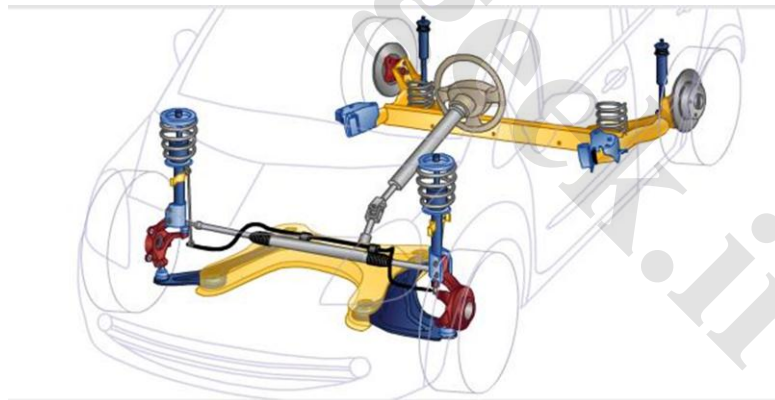
سیستمهای ایمنی:

سیستمهای ایمنی غیر فعال (Passive Safety Systems): مطابق نتایج تستهای تصادف (Crash Test) انجام پذیرفته در موسسه ایمنی، خودروی مذکور موفق به اخذ امتیاز ایمنی مطلوب گردیده است. این خودرو بصورت استاندارد دارای ۲ ایربگ راننده و سرنشین جلو می باشد و همچنین کمربندهای مجهز به پیش کشنده در این خودرو ارائه شده است.



سیستم تعلیق:

سیستم تعلیق جلو این خودرو از نوع پیشرفته چند مفصلی (Multi Link) و متصل به یک زیر شاسی (Sub frame) اختصاصی است. این نوع طراحی در ترکیب با سیستم فرمان و ترمز خودرو، قابلیت مانور پذیری و فرمان پذیری مناسب را برای خودرو فراهم می آورد. طراحی شاسی پیشرفته این خودرو، موجب ایجاد احساس پایداری بالای خودرو در تمامی حالات رانندگی است.



تهیه کننده	تایید کننده	تصویب کننده
نام: علیرضا کیوان راد امضاء	نام: علی قیاسوند امضاء	نام: شهرام رضائی عدل امضاء

B90NTN1S/1/1

تاریخ: ۹۴/۰۹/۲۴

صفحه: ۴ از ۶

شماره: ۱

نوع خودرو: ساندرو

موضوع: معرفی و آشنایی با خودرو ساندرو

سیستم فرمان:

سیستم فرمان هیدرولیک ساندرو دارای عملکرد مطلوب نسبتاً نرم می باشد که امر رانندگی راحتی را به ارمغان آورده است.



L90lalsol-D0504SR0010

مشخصات سیستم فرمان - تعلیق و ترمز	
فرمان	
نوع فرمان	تقویت شده هیدرولیکی - دنده شانه ای - قابل تنظیم
سیستم تعلیق	
سیستم تعلیق جلو	مستقل مک فرسون با بازوی جناقی
سیستم تعلیق عقب	مدل پیچشی با مقطع H و فنر مارپیچ
ترمز	
جلو	دیسکی تهویه شونده
عقب	کاسه ای

تجهیزات ایمنی و رفاهی خودرو:

- ساندرو خودروئی است که دارای انتهای عریض و با وجود هاچ بک بودن دارای فضای بار ۳۲۰ لیتر می باشد. چنانچه صندلی های عقب تا شوند، فضای ۱۲۰۰ لیتر برای قرار دادن بارهای مختلف تامین می شود. دسترسی به این فضا در هنگام باز بودن درب عریض پنجم بسیار آسان بوده و چمدان همه مسافران قابل حمل می باشد.



تهیه کننده	تایید کننده	تصویب کننده
نام: علیرضا کیوان راد امضاء	نام: علی قیاسوند امضاء	نام: شهرام رضائی عدل امضاء

B90NTN1S/1/1

تاریخ: ۹۴/۰۹/۲۴

صفحه: ۵ از ۶

شماره: ۱

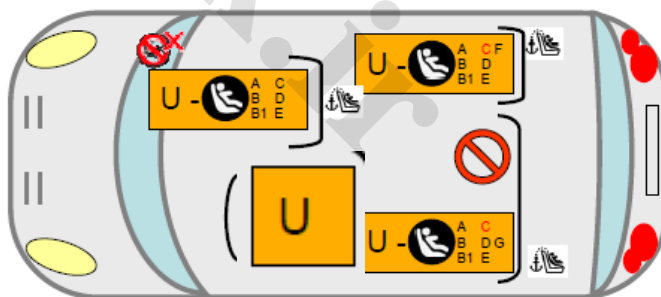
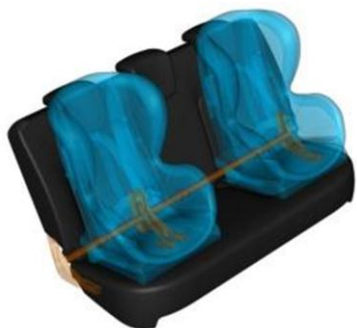
نوع خودرو: ساندرو

موضوع: معرفی و آشنایی با خودرو ساندرو

- طراحی قطعات و مجموعه های تزئیناتی داخل خودرو بسیار پویاتر ، جذابتر و قسمت جلو کابین دارای فضای بسیار مناسب و راحت می باشد .



- تجهیزات سفارشی جهت نصب سه عدد صندلی کودک بوسیله دو اتصال ایزوفیکس بر روی صندلی های عقب و صندلی جلو سمت راست .
- امکان غیرفعال کردن کیسه هوای جلو سمت راست برای این خودرو وجود دارد.



تصویب کننده

تایید کننده

تهیه کننده

نام: شهرام رضائی عدل

نام: علی قیاسوند

نام: علیرضا کیوان راد

امضاء

امضاء

امضاء



(مدیریت فنی و مهندسی)

B90NTN1S/1/1

تاریخ: ۹۴/۰۹/۲۴

صفحه: ۶ از ۶

شماره: ۱

نوع خودرو: ساندر

موضوع: معرفی و آشنایی با خودرو ساندر

- ساندر دارای فیلتر هوای اتاق می باشد ، این فیلتر کمک بسیار زیادی به تصفیه کردن و جذب ذرات و ریزگردهای هوای داخل کابین سرنشینان می نماید.

• جدول تجهیزات ایمنی و رفاهی :

تایماتیک	دستی	تیپ
تجهیزات ایمنی و رفاهی		
*	*	کیسه هوای راننده
*	*	کیسه هوای سرنشین جلو به همراه سوئیچ غیرفعال نمودن
*	*	کامپیوتر اطلاعات سفر
*	*	ترمز ضد قفل ABS به همراه توزیع الکترونیکی ترمز
*	*	سیستم تهویه مطبوع با کنترل دستی
*	*	چراغ مه شکن جلو
*	*	سیستم ضد سرقت (Immobilizer)
*	*	قفل مرکزی به همراه کنترل از راه دور
*	*	شیشه بالابر برقی جلو و عقب
*	*	آینه های جانبی برقی مجهز به همراه گرمکن
*	*	کنترل سیستم صوتی زیر فرمان
*	*	آینه های جانبی هم رنگ بدنه
*	*	برف پاک کن و شیشه شور عقب به همراه مه زدا
*	*	سیستم صوتی (رادیو + سی دی پخش فشرده USB+۴بلندگو)
*	*	زه جانبی و دستگیره های هم رنگ بدنه
*	*	پشت سری بالشتی ردیف جلو با قابلیت تنظیم ارتفاع
*	*	کمربند ایمنی سه نقطه ای برای سرنشین های ردیف عقب

تهیه کننده	تایید کننده	تصویب کننده
نام: علیرضا کیوان راد امضاء	نام: علی قیاسوند امضاء	نام: شهرام رضائی عدل امضاء