



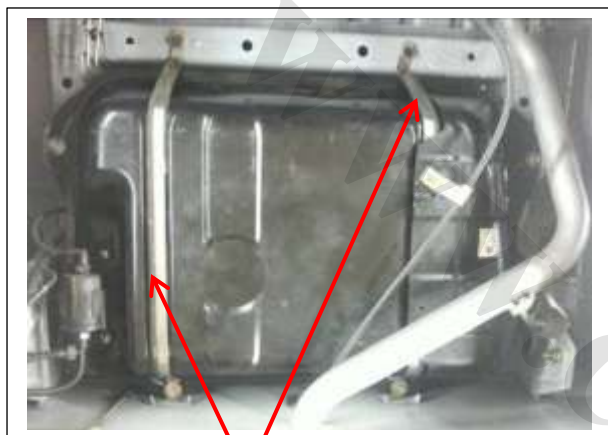
(مدیریت فنی و گارانتی)

تاریخ: ۱۳۹۶/۰۲/۰۴	TBAX100TN1C/49/1
شماره: 383	صفحه از ۱
نوع خودرو: X100 (وانت ۱۵۱)	

موضوع: دستورالعمل فراخوان نصب تسمه های نگهدارنده باک خودروی ۱۵۱

قابل توجه کلیه نمایندگان های مجاز

احتراما پیرو اعلام شرکت سایپا (خودروساز) در خصوص احتمال وجود ایراد استحکامی در موقعیتهای نصب باک وانت ۱۵۱ و نیاز به مونتاژ دو عدد تسمه در زیر باک، لازم است مطابق دستورالعمل فایل پیوست مبادرت به نصب تسمه های مورد نظر نمایید. به اطلاع می رساند لیست خودرو های مد نظر، متعاقباً طی بخشنامه ای توسط مدیریت امور شبکه اطلاع رسانی خواهد شد.



تسمه های نصب شده



ابزار نصب مهره پرچی (شماره سریال: ۵۶۲۵۸۵)

ردیف	سریال	ضریب مصرف	شرح
۱	۵۰۲۷۳۳	۲	واشر فنری
۲	۵۶۲۶۰۱	۲	مهره پرچی
۳	۵۶۲۶۰۲	۲	تسمه نگهدارنده باک بنزین
۴	۵۵۱۰۰۱	۲	پیچ

سریال قطعات:

کد عملیات	شرح	زمان
C4010C00	فراخوان نصب تسمه زیر باک	۱.۱

زمان استاندارد عملیات:

پیوست

تهیه کننده	تایید کننده	تصویب کننده
نام: حمیدرضا ملکی - حمید رضا تقی پوریان تاریخ: ۱۳۹۶/۰۲/۰۴ امضاء	نام: محمدمتقی بدیعی تاریخ: ۱۳۹۶/۰۲/۰۴ امضاء	نام: سیروان زبیری تاریخ: ۱۳۹۶/۰۲/۰۴ امضاء

www.CarGeek.ir

ساییاتک

سازمان خدمات پس از فروش سایپا

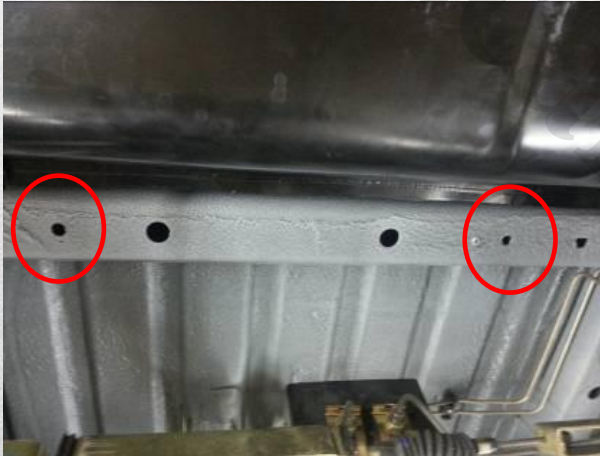
دستورالعمل فراخوان نصب تسمه های نگهدارنده باک

خودروی ۱۵۱



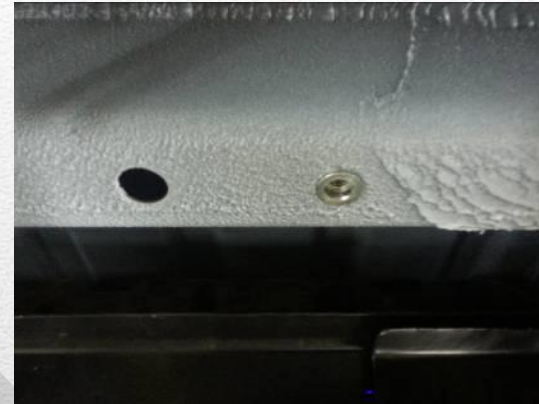
۱- خودرو بر روی جک دو ستون قرار داده می شود.

۲- قطر دو سوراخ موجود بر روی تراورس میانی کفی بار به میزان 13mm افزایش قطر داده شود.





۳- مهره پرچی M10 به سریال ۵۶۲۶۰۱، توسط دستگاه دستی نصب مهره پرچی به سریال ۵۶۲۵۸۵ (طبق دستورالعمل استفاده از ابزار) نصب گردد.



۴- مهره پایه سیم ترمز دستی بر روی باک را باز نمایید





۵- دو عدد پیچ جلویی اتصال باک به بدنه را باز نمایید.



۶- مجموعه تسمه فلزی به همراه لاستیک ضربه گیر را روی باک قرار داده و پیچهای جلویی باک به بدنه را گیر دهید.



۷- قسمت عقب تسمه ها را با پیچ و واشر به شماره سریال های ذیل به مهره های پرچی گیر دهید.
۵۵۱۰۰۱ & ۵۰۲۷۳۳



۸- پیچهای جلویی باک را با گشتاور ۱۸ تا ۲۷ نیوتن متر در جای خود محکم نمایید.



۹- پیچهای عقبی تسمه باک را با گشتاور ۳۸ تا ۵۳ نیوتن متر در جای خود محکم نمایید.



۱۰- پایه کابل ترمز دستی را در جای خود قرار داده و مهره آن را با گشتاور ۷ تا ۱۰ نیوتن متر محکم نمایید.