

تاریخ: ۱۳۹۲/۰۵/۱۳

اطلاعیه فنی - تعمیراتی

شماره: ۱۳۹۲-۳۴

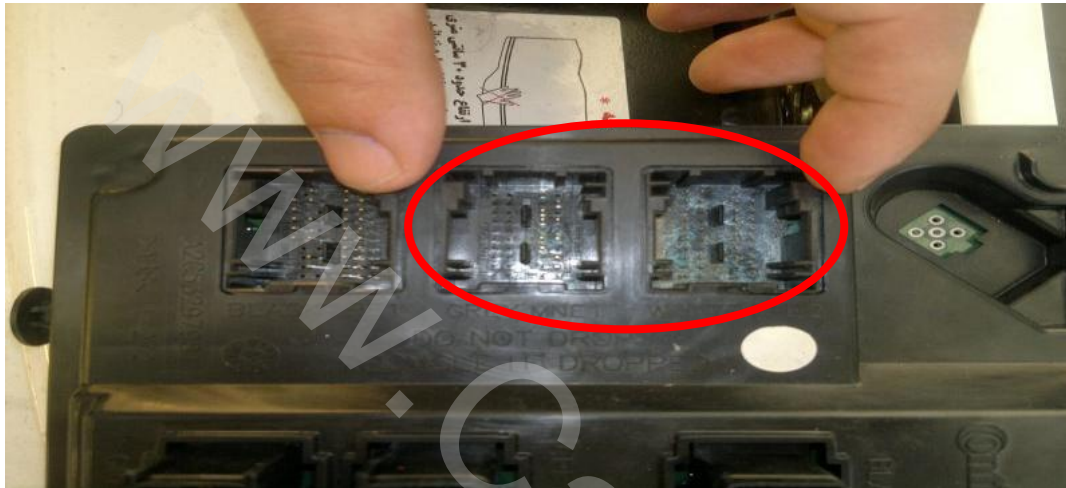
کدمدرک: ۱۴۷۰۷



عنوان: دستورالعمل رفع ایراد نفوذ آب به داخل CCN نوع خودرو: سمند مالتی پلکس

به اطلاع کلیه نمایندگی های مجاز می رساند، در صورت مراجعه مشتری با ایرادات روشن ماندن دائم چراغهای جلو و کارکرد خود به خود برف پاک کن و ممتد شدن صدای آژیر، احتمال نفوذ آب به قطعه CCN وجود دارد. لذا لازم است مطابق رویه زیر اقدام نمائید.

۱. ابتدا از نفوذ آب به قطعه CCN اطمینان حاصل نمائید. اثرات نفوذ آب و ایجاد سولفاتنه مطابق تصویر زیر



می باشد:

۲. نفوذ آب به قطعه CCN می تواند از شیشه جلو، از محل اتصال بوستر ترمز، از گرومت دسته سیم اصلی، از مسیر آبرو جلو باشد. که بایستی مطابق مراحل زیر ابتدا نسبت به شناسایی محل نفوذ آب و سپس آببندی آن اقدام نمود.

۲-۱- مسیرهای آبرو جلو (سمت راننده و سمت شاگرد) کنترل گردد که عاری از ذرات خارجی بوده و مسدود نباشد.



مسیر آبرو سمت شاگرد



مسیر آبرو سمت راننده

صفحه: ۱

تصویب: معاونت فنی و مهندسی

تایید: مدیریت مهندسی خودرو

واحد تهیه کننده

از: ۳

نام: شهریار بهنطانی

نام: فریبرز زینالی

تایید کننده: پیمان چوپانی

اقدام کننده: رضا صیوری

امضاء:

امضاء:

امضاء:

امضاء:

امضاء:

معاونت فنی و مهندسی / مدیریت مهندسی خودرو

تاریخ: ۱۳۹۲/۰۵/۱۳

اطلاعیه فنی - تعمیراتی



شماره: ۱۳۹۲-۳۴

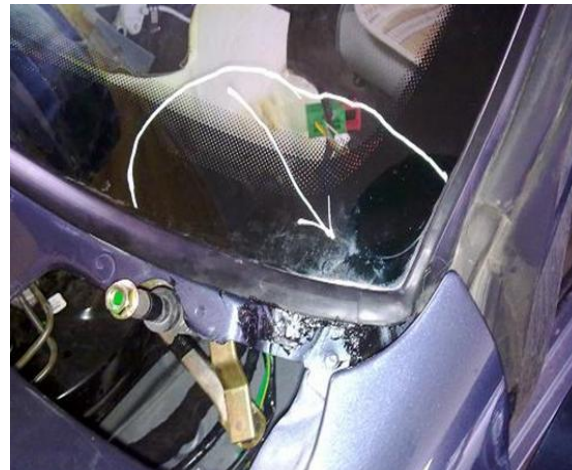


کدمدرک: ۱۴۷۰۷

نوع خودرو: سمند مالتی پلکس

عنوان: دستورالعمل رفع ایراد نفوذ آب به داخل CCN

۲-۲ - در صورتیکه نفوذ آب از شیشه جلو مطابق تصویر ذیل باشد نسبت به آبنبندی شیشه جلو اقدام گردد.



۲-۲ - در صورتیکه نفوذ آب از محل بوستر ترمز (دور آن) باشد لازم است نسبت به دمونتازژ بوستر اقدام نموده و با استفاده از چسب سیلیکون (آکواریوم) یا موم نسبت به آبنبندی محل قرار گیری بوستر اقدام شود. دقت گردد در زمان آبنبندی زیر بوستر در پوش کورکن نشان داده شود در تصویر زیر در محل خود نصب شده باشد.



صفحه: ۲

تصویب: معاونت فنی و مهندسی

تایید: مدیریت مهندسی خودرو

واحد تهیه کننده

نام: شهریار سلطانی

نام: فریبرز زینالی

تایید کننده: مسعود چوپانی

اقدام کننده: رضا صبوری

از: ۳

امضاء:

امضاء:

امضاء:

امضاء:

## معاونت فنی و مهندسی / مدیریت مهندسی خودرو

تاریخ: ۱۳۹۲/۰۵/۱۳

اطلاعیه فنی - تعمیراتی

شماره: ۱۳۹۲-۳۴

کدمدرک: ۱۴۷۰۷



عنوان: ..... دستورات العمل رفع ایراد نفوذ آب به داخل CCN ..... نوع خودرو: سمنند مالتی بلکس

۲-۳- کنترل گردد گرومت دسته سیم قابلیت جابجایی بر روی دسته سیم را نداشته باشد. در صورت نفوذ آب از محل گرومت ابتدا بوسیله نوار چسب طرفین دسته سیم اصلی را بسته و سپس با چسب سیلیکون (آکواریوم) یا موم اقدام به آببندی محل نفوذ آب و گرومت نمائید.



کد اجرت	شرح اجرت
۵۱۵۵۷	آببندی شیشه جلو یا عقب یا گرومت ۴۰۵-پارس و سمنند (در صورت نیاز)
۴۴۸۳۴	بازو بست بوستر ترمز ۴۰۵-پارس و سمنند و RD (در صورت نیاز)

صفحه: ۳

تصویب: معاونت فنی و مهندسی

نام: شهریار سلطانی

امضاء:

تایید: مدیریت مهندسی خودرو

نام: فریبرز زینالی

امضاء:

واحد تهیه کننده

تایید کننده:

امضاء:

رضا صبوری

امضاء:

www.isaco.ir